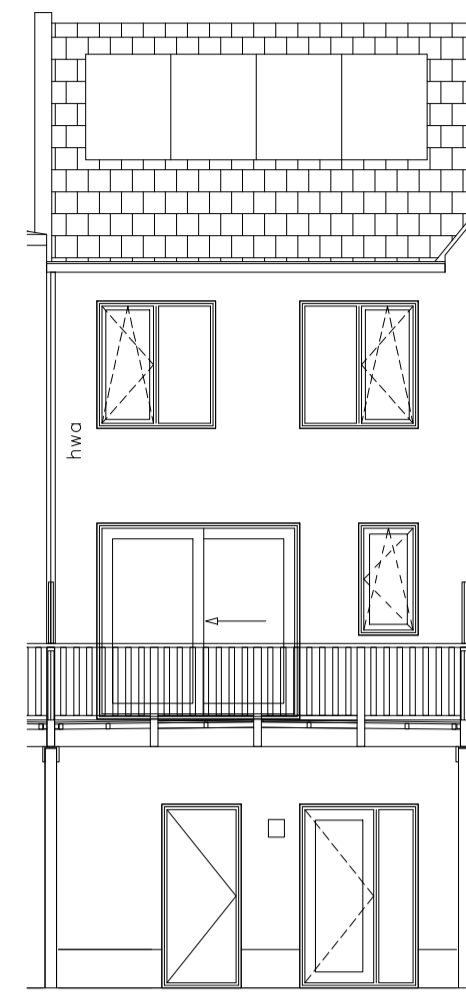
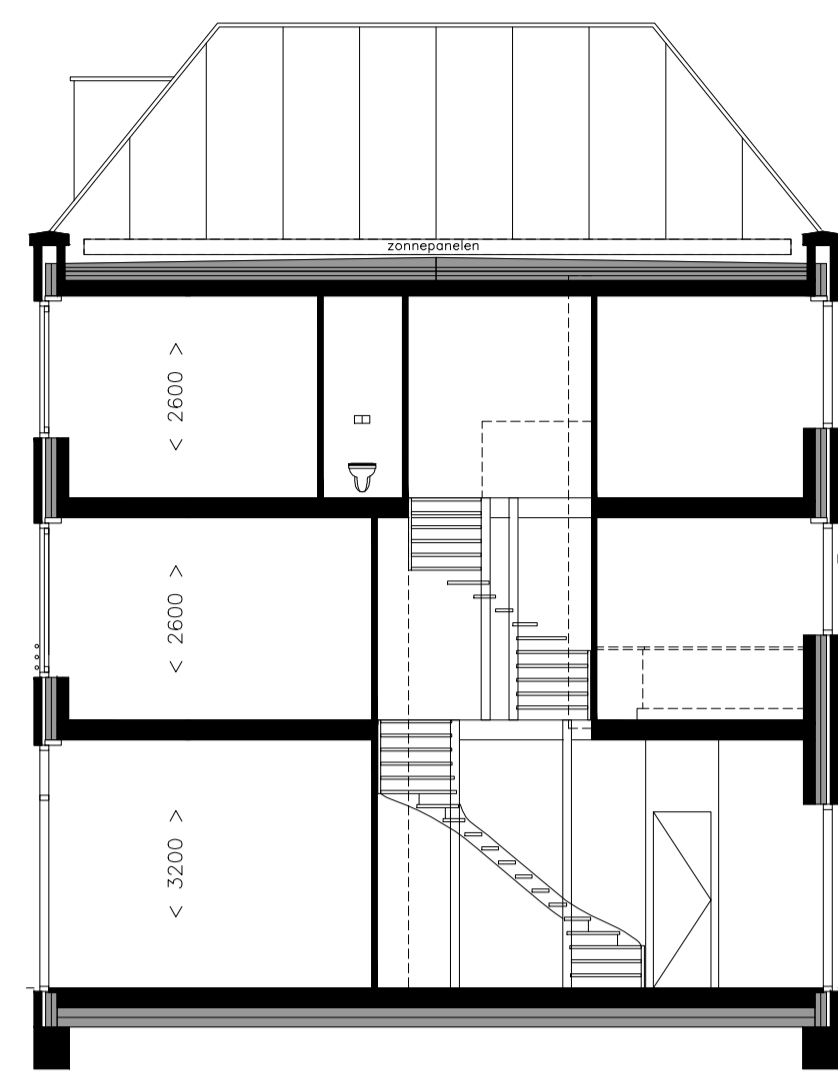


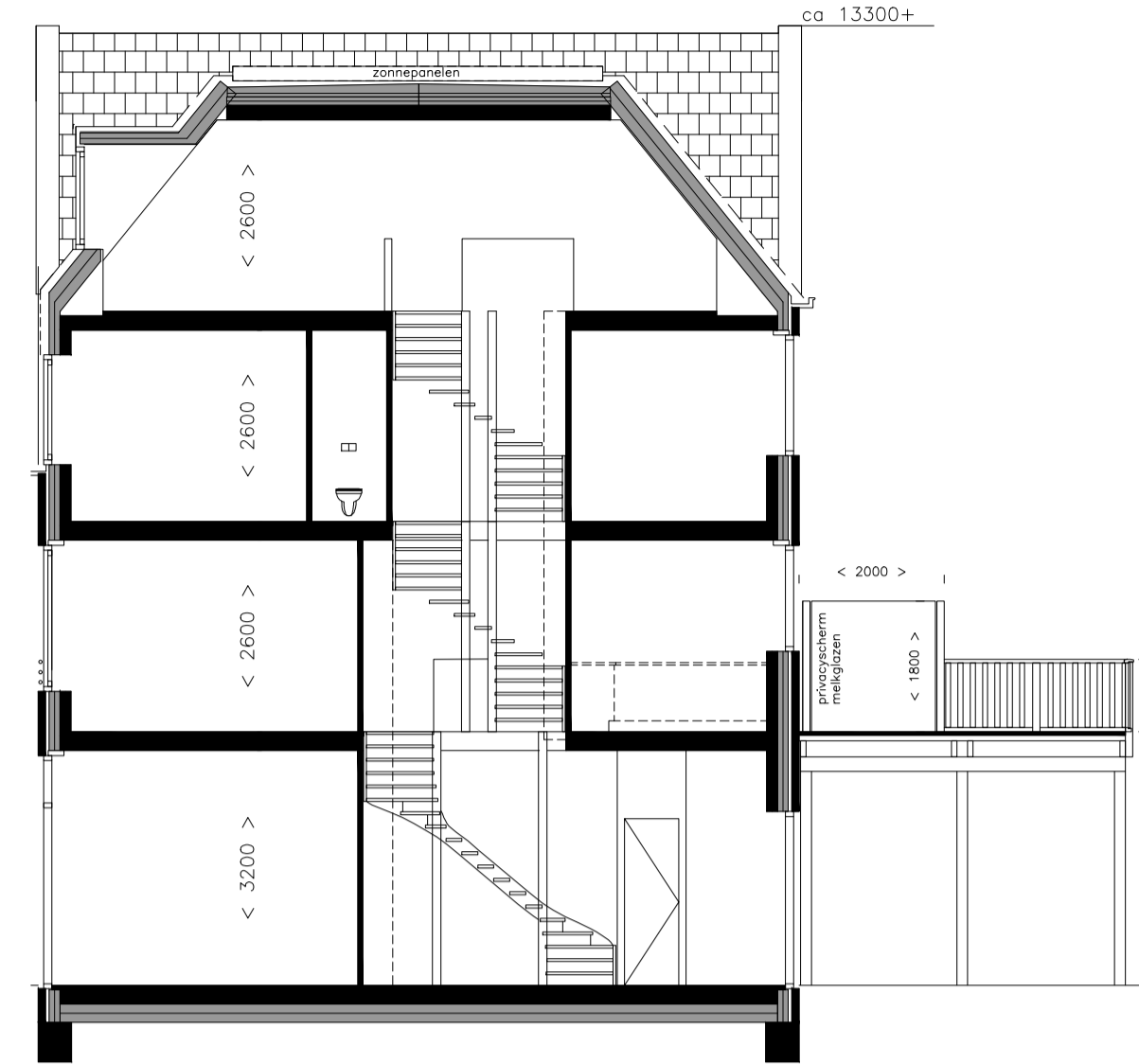
VOORGEVEL



ACHTERGEVEL



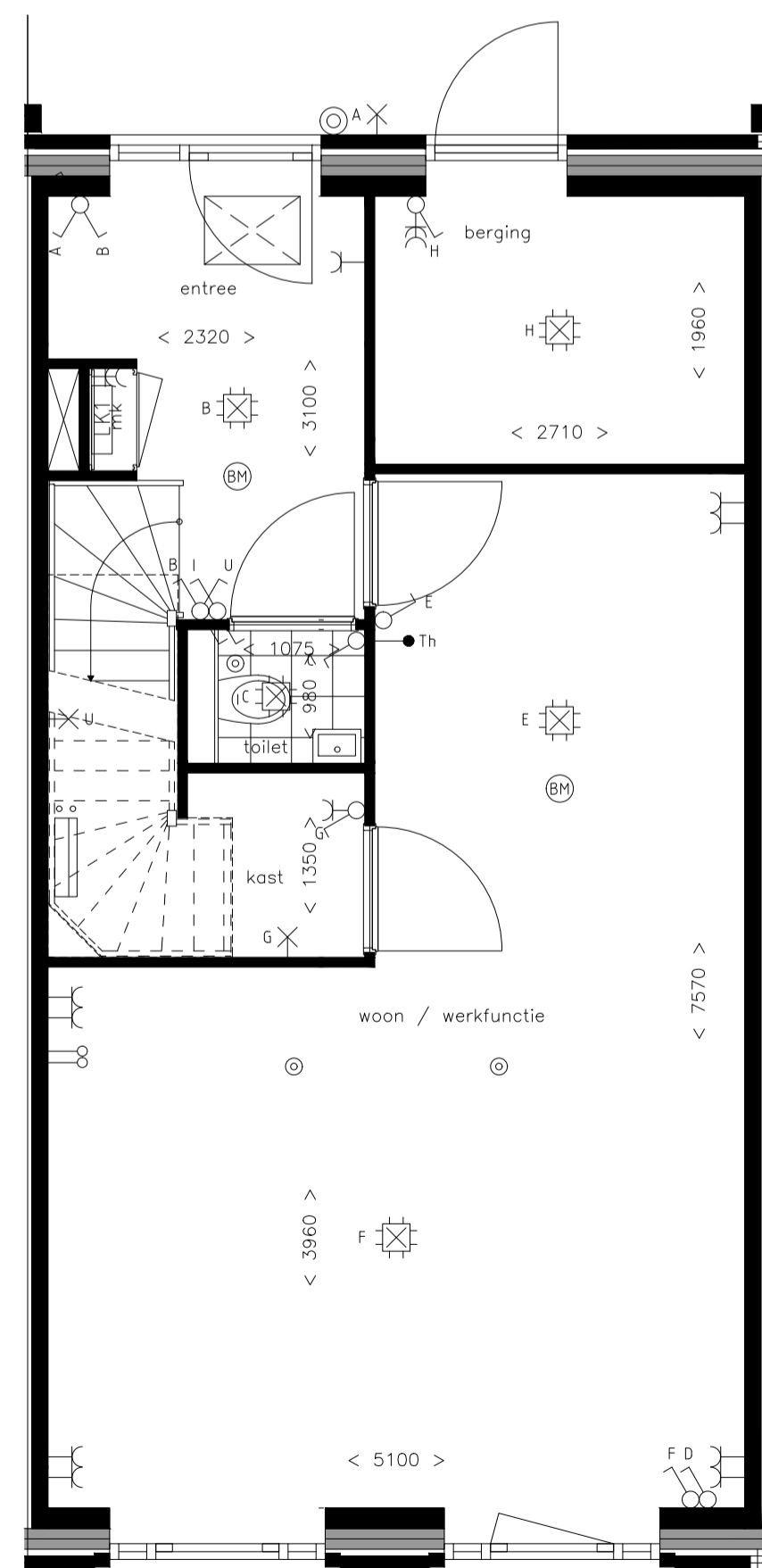
KOPGEVEL  
TPV 3E VERDIEPING



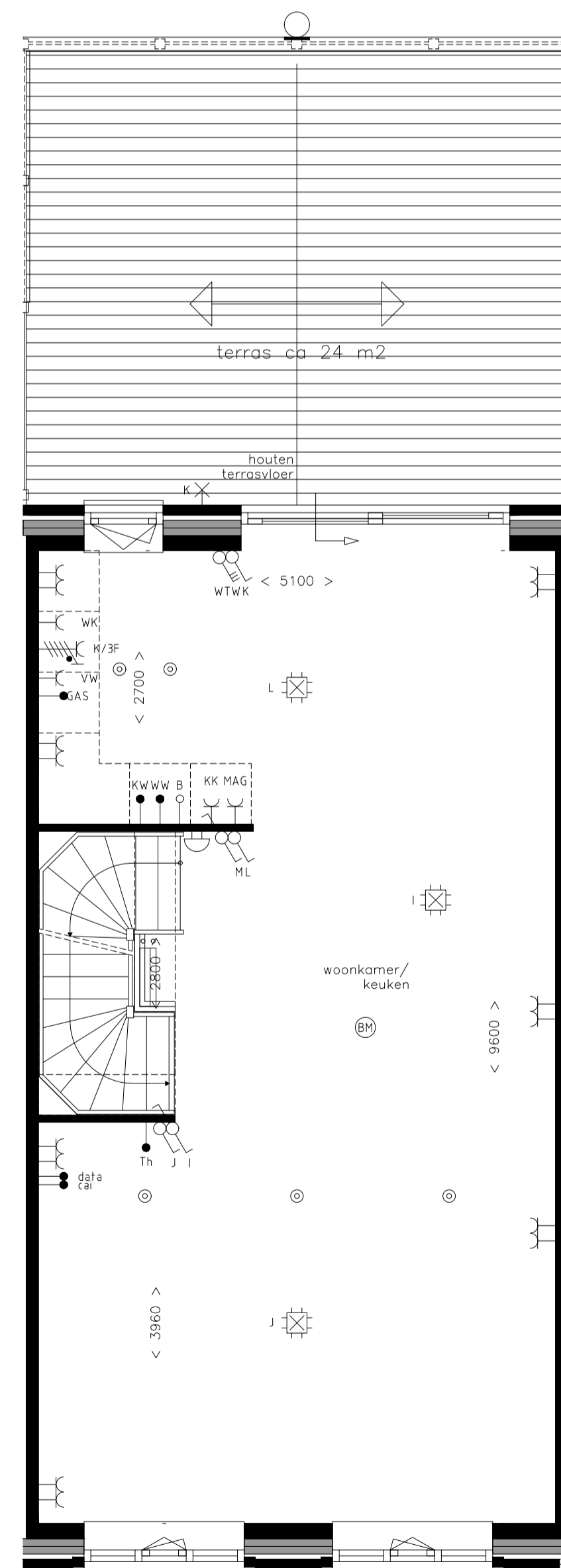
DOORSNEDE



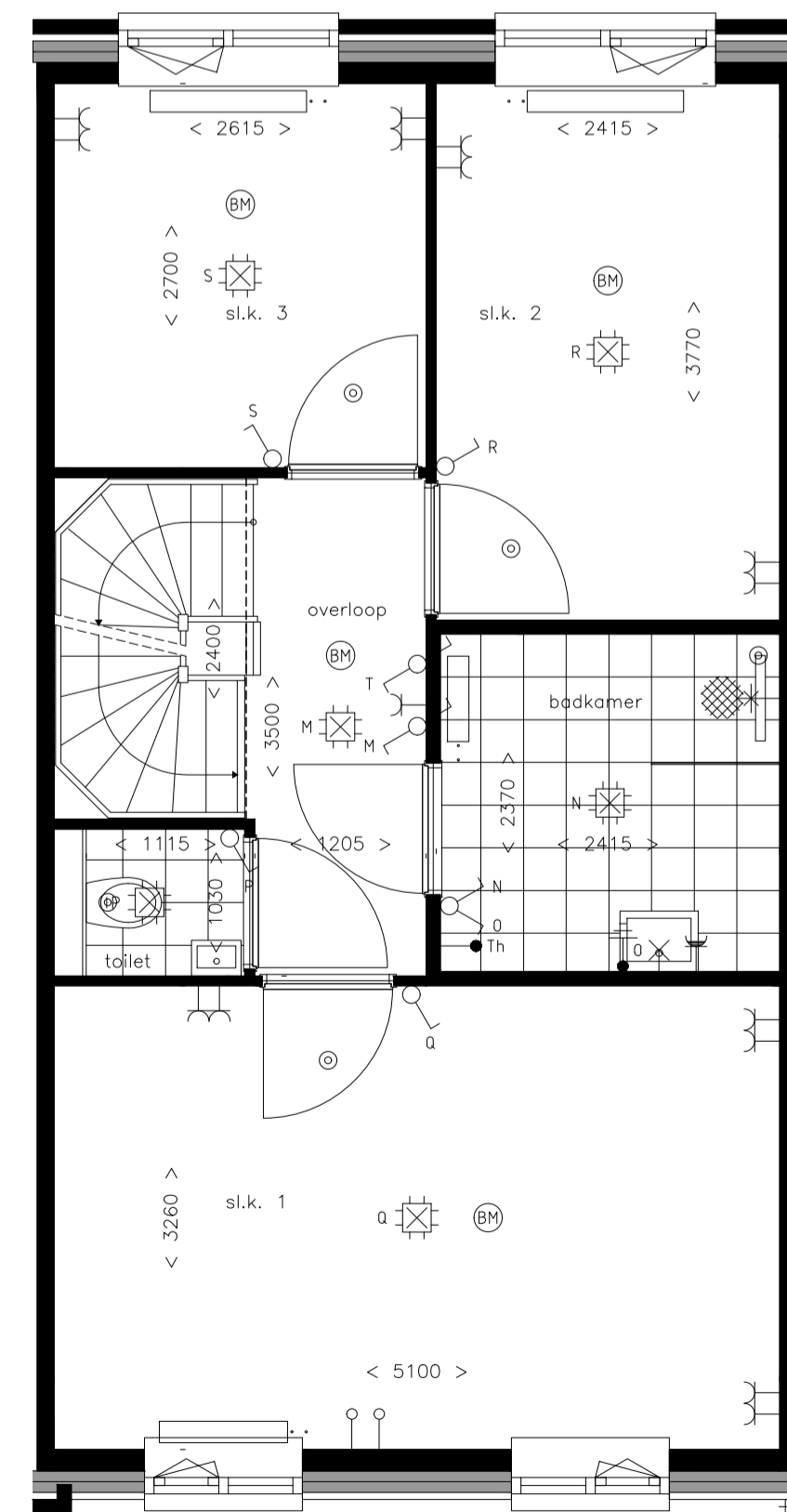
SITUATIE



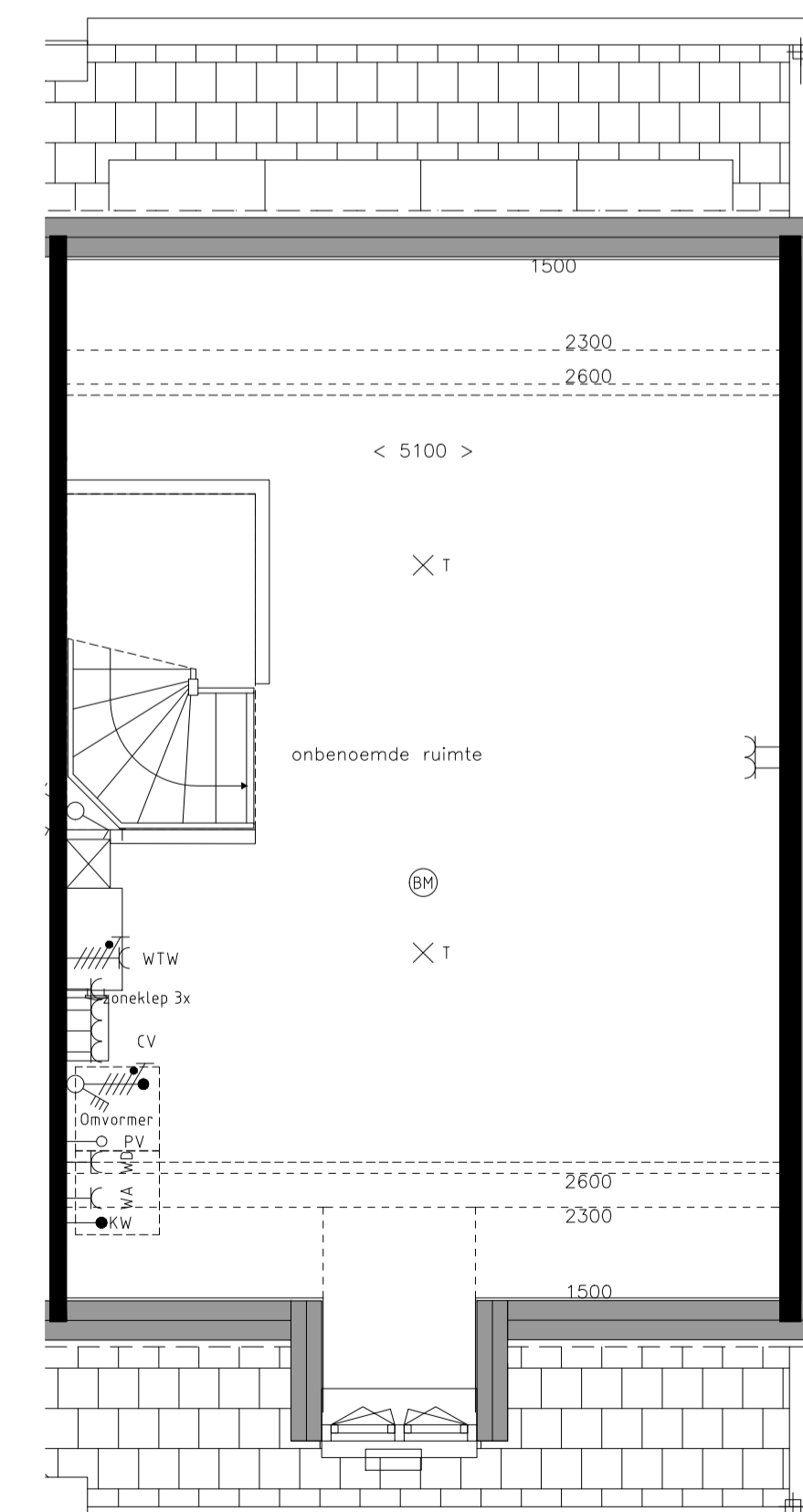
BEGANE GROND



1e VERDIEPING



2e VERDIEPING



3e VERDIEPING

RENVOOI ELEKTRA		RENVOOI ELEKTRA	
	aansluitpunt licht		aansluitpunt gas
	armatuur voordeur		aansluitpunt koud water
	armatuur schemerschakelaar		aansluitpunt warm water
	aansluitpunt niet bedraad	<b>RENVOOI INSTALLATIES</b>	
	aansluitpunt bedraad (cai/tel/data)		hemelwaterafvoer
	aardingspunt		centrale verwarming unit
	deurbel		WTW-unit
	brandmelder		opstelplaats wasmachine
	centraaldoos met lichtpunt		opstelplaats wasdroger
	deurbel drukker		aan- of afzuigventiel
	schakelaar enkel		radiator (posities en afmeting zijn indicatief)
	schakelaar serie		verdelers vloerverwarming
	schakelaar wissel	<b>RENVOOI BOUWKUNDIG</b>	
	enkele wandcontactdoos		tegelwerk
	dubbele wandcontactdoos		kruipluik
	aardmat		draai- kiepraam
	PV-panelen		
	posities zijn indicatief		

datum 12-02-2018	onderwerp verkooptekening	contactpersoon EHO	revisiedatum xx-xx-xxxx
projectnummer 10174031	formaat A1	projectadres Wilhelminaplantsoen, Diemen	versie A
projectnaam 10 The Post Diemen			schaal 1:50
Aalberts Bouw bv (088)-78 88 888   info@aalbertsbouw.nl   aalbertsbouw.nl Postbus 18   1230 AA   Nieuw Loosdrechtsedijk 105   Loosdrecht			documentnummer V-06