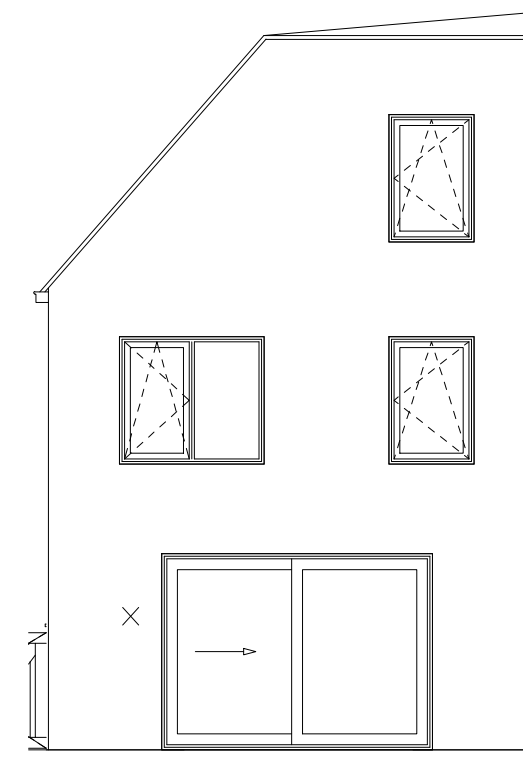
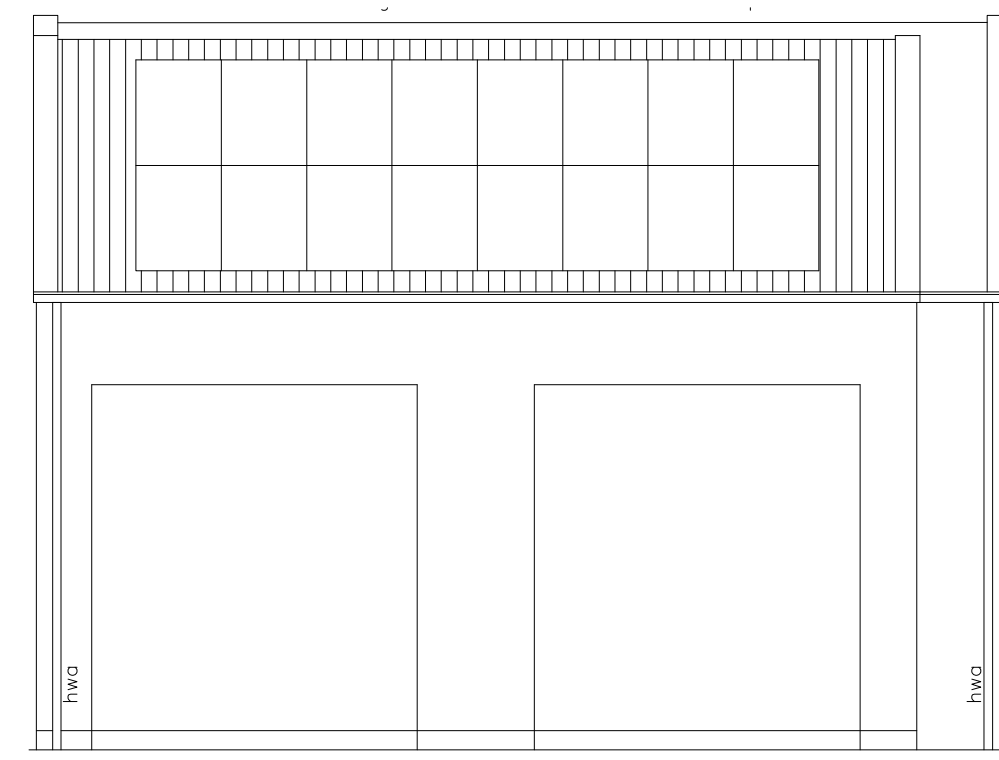


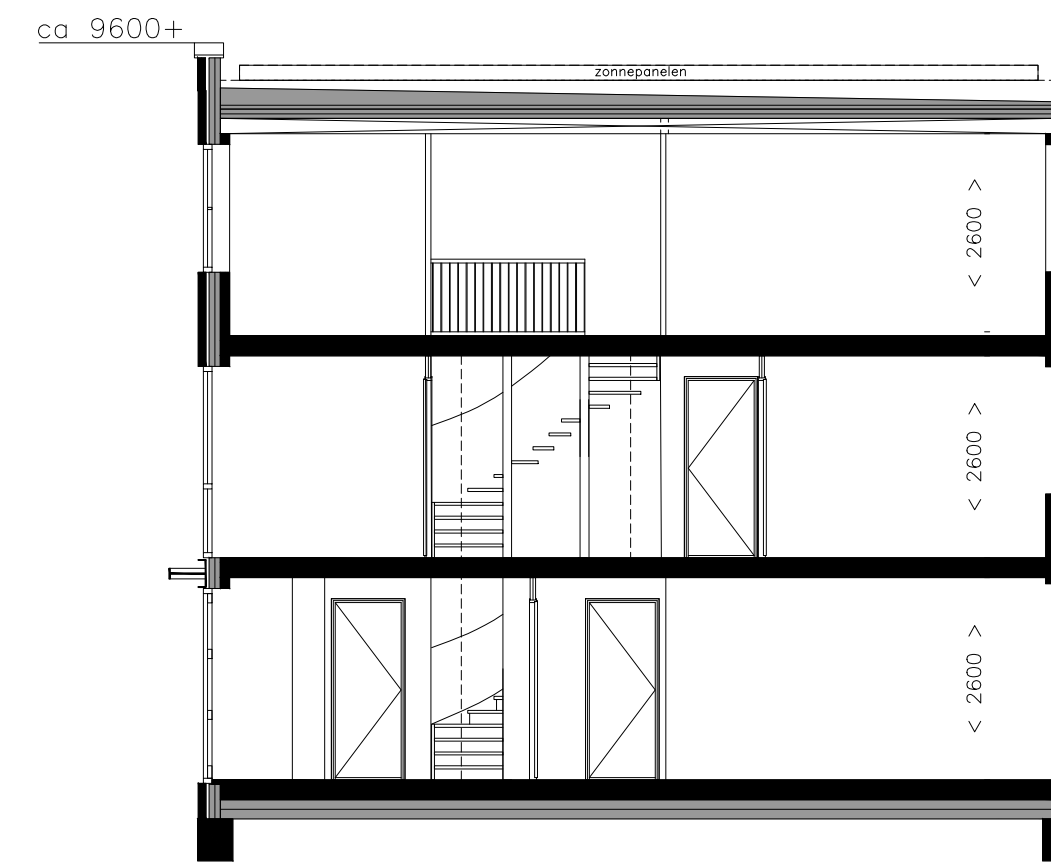
VOORGEVEL



ACHTERGEVEL



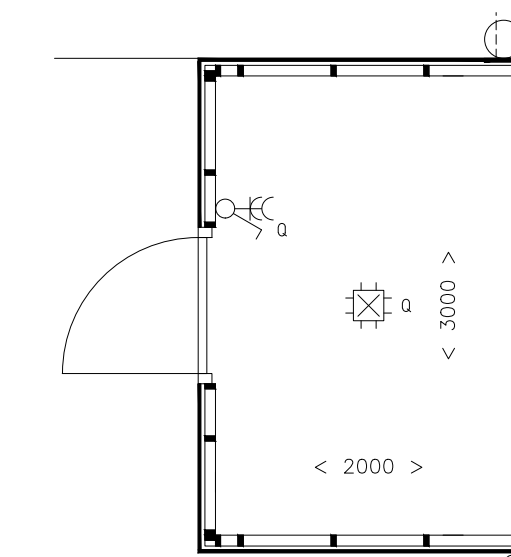
ZIJGEVEL



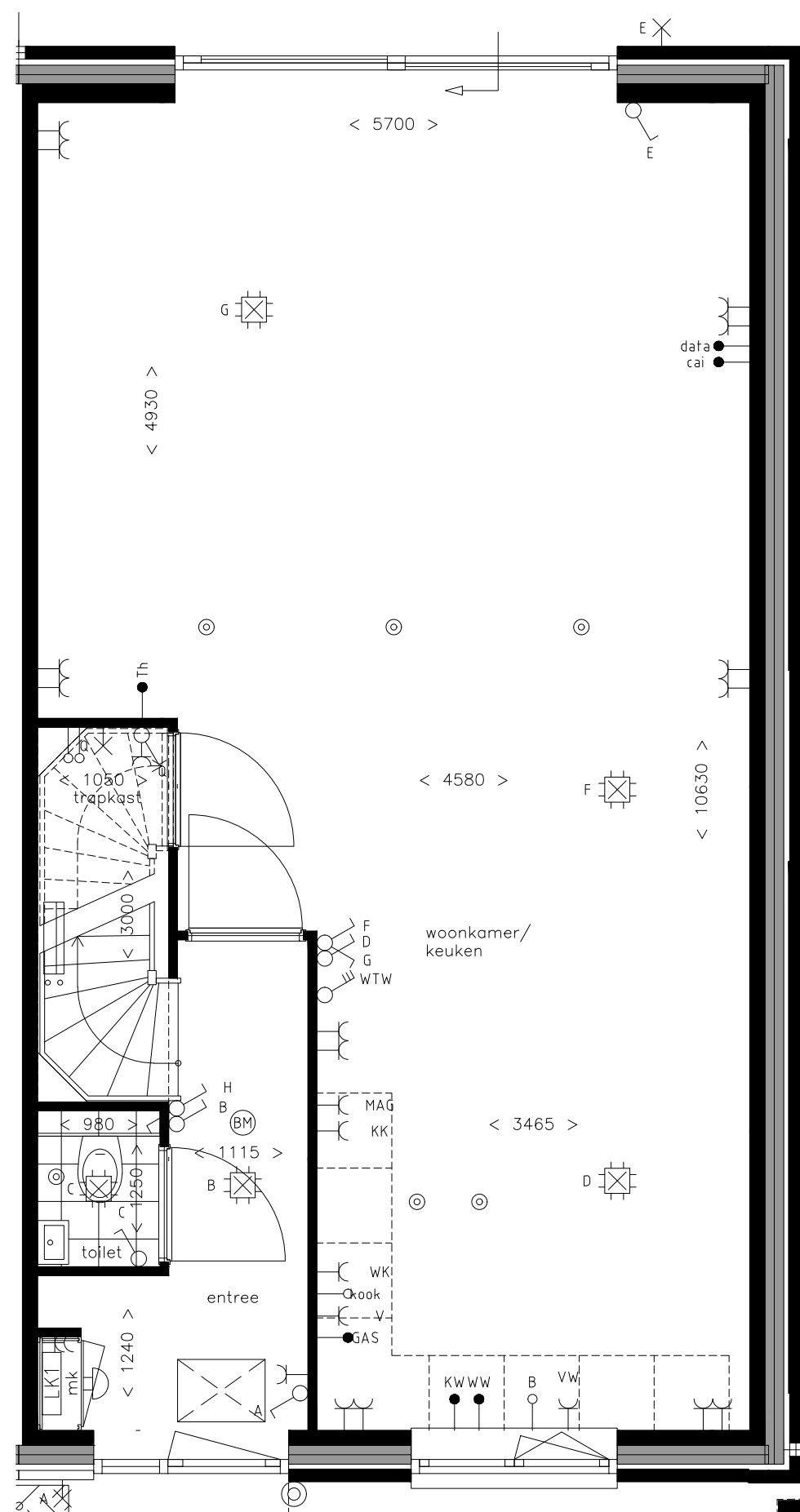
DOORSNEDE



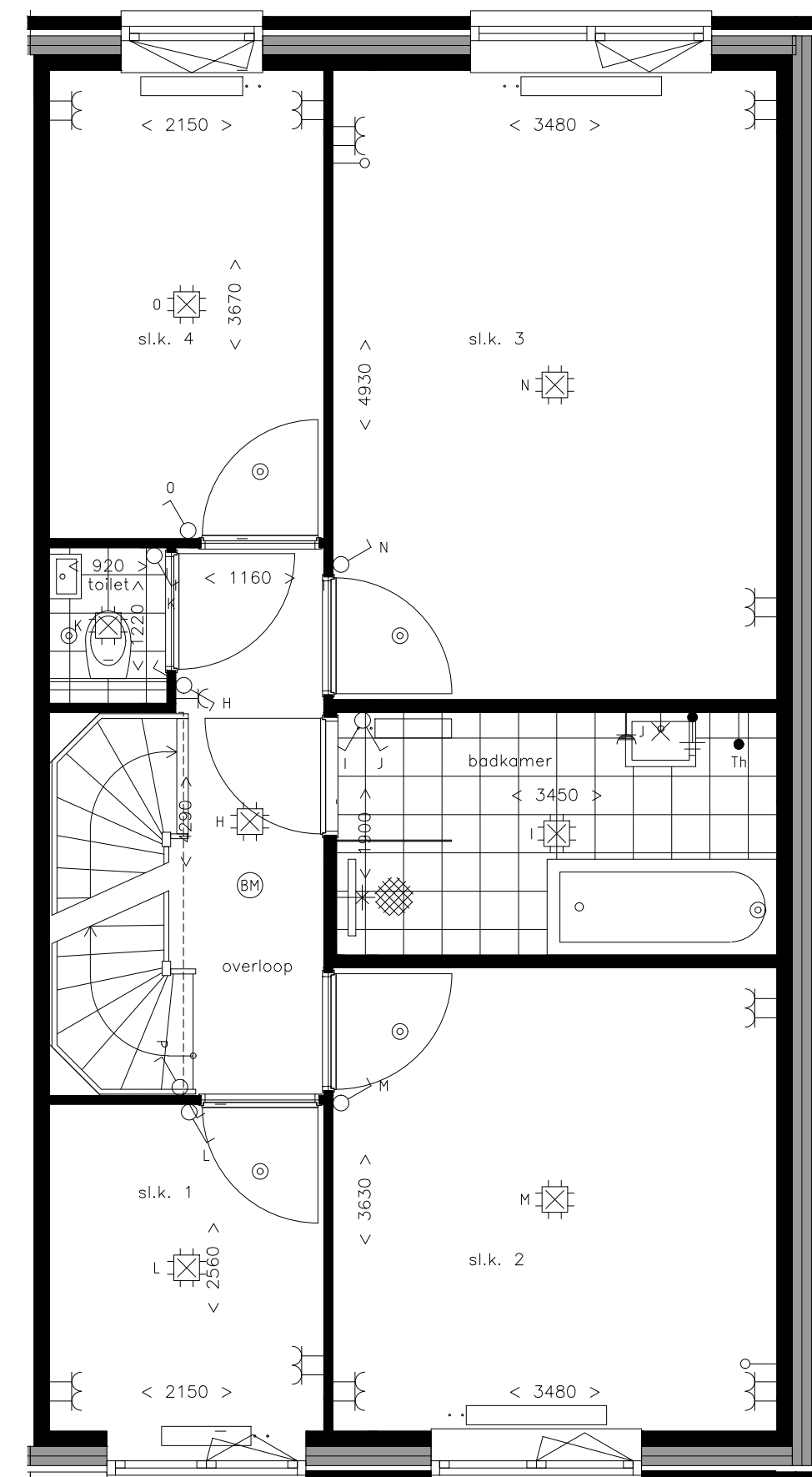
SITUATIE



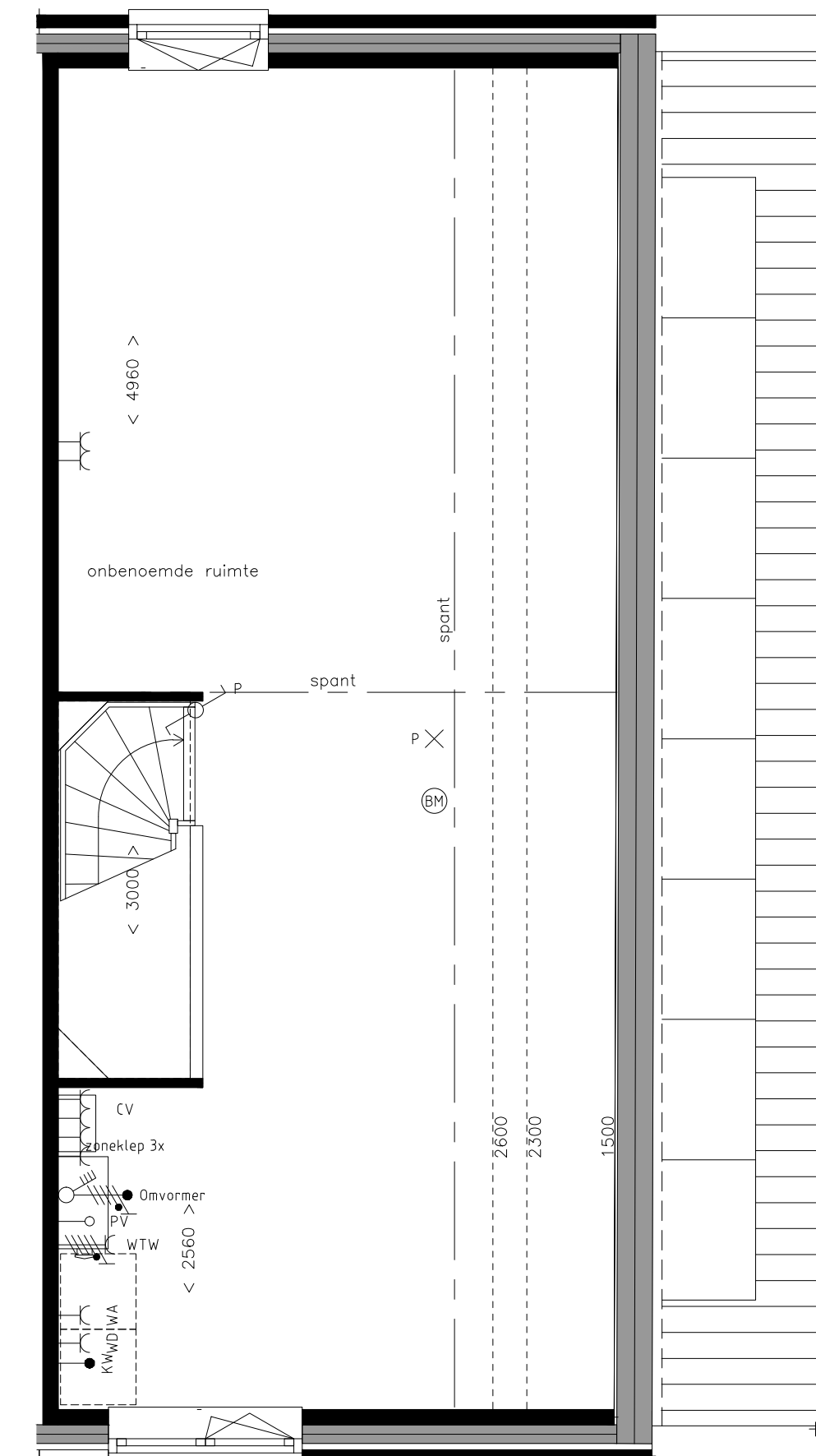
BERGING



BEGANE GROND



1e VERDIEPING



2e VERDIEPING

RENVOOI ELEKTRA	RENVOOI ELEKTRA	
aansluitpunt licht	aansluitpunt gas	
armatuur voordeur	aansluitpunt koud water	
armatuur schemerschakelaar	aansluitpunt warm water	
aansluitpunt niet bedraad	RENVOOI INSTALLATIES	
aansluitpunt bedraad (cai/tel/data)	hemelwaterafvoer	
aardingspunt	centrale verwarming unit	
deurbel	WTW-unit	
brandmelder	opstelplaats wasmachine	
centraaldoos met lichtpunt	opstelplaats wasdroger	
schakelaar enkel	aan- of afzuigventiel	
schakelaar serie	radiator (posities en afmeting zijn indicatief)	
schakelaar wissel	verdeler vloerverwarming	
enkele wandcontactdoos	RENVOOI BOUWKUNDIG	
dubbele wandcontactdoos	tegelwerk	
aardmat	kruipruik	
PV-panelen	draai- kiepraam	
posities zijn indicatief		

datum 12-02-2018	onderwerp verkoopoptekening	contactpersoon EHO	revisiedatum xx-xx-xxxx
projectnummer 10174031	formaat A1	projectadres Wilhelminaplantsoen, Diemen	versie A
projectnaam 10 The Post Diemen			schaal 1:50
Aalberts Bouw bv (088)-78 88 888 info@aalbertsbouw.nl aalbertsbouw.nl Postbus 18 1230 AA Nieuw Loosdrechtsedijk 105 Loosdrecht			documentnummer V-04