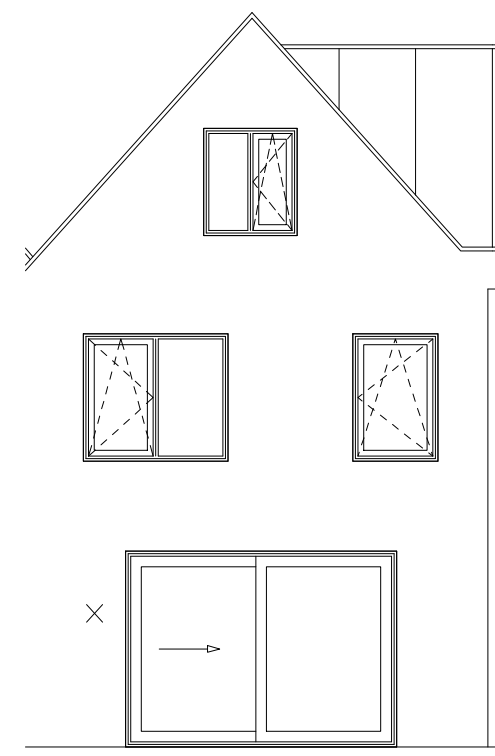
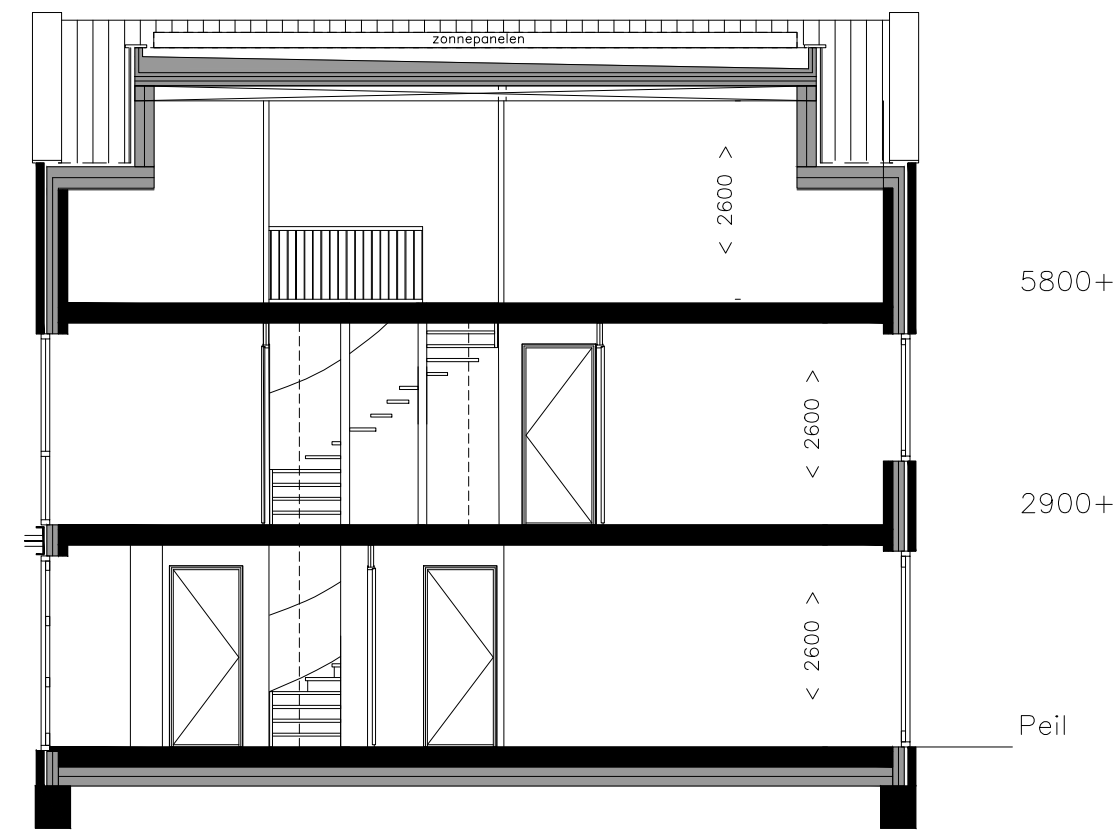




VOORGEVEL



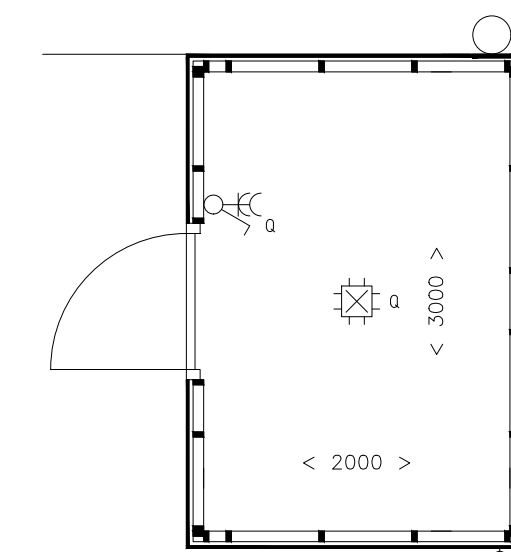
ACHTERGEVEL



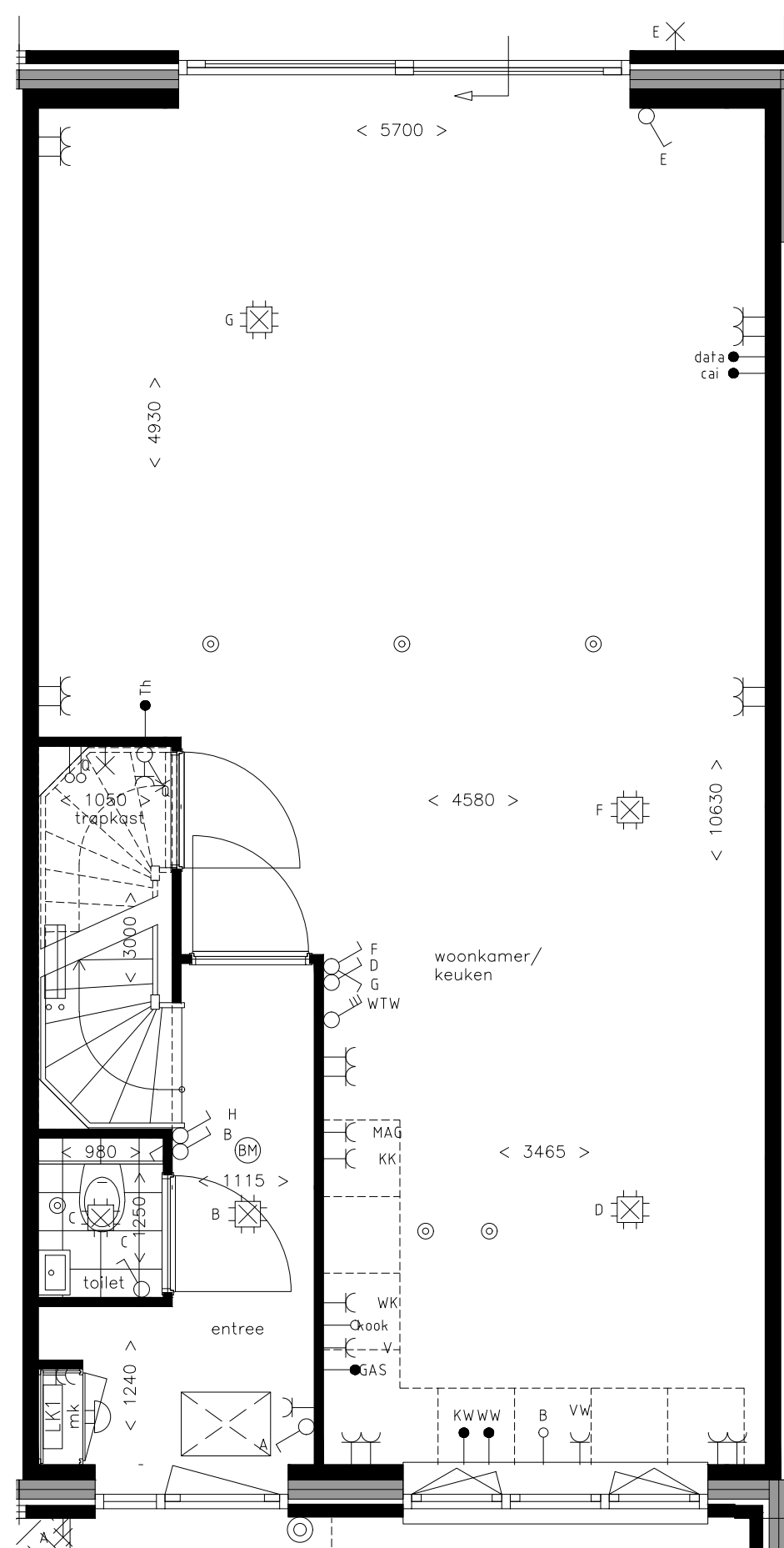
DOORSNEDE



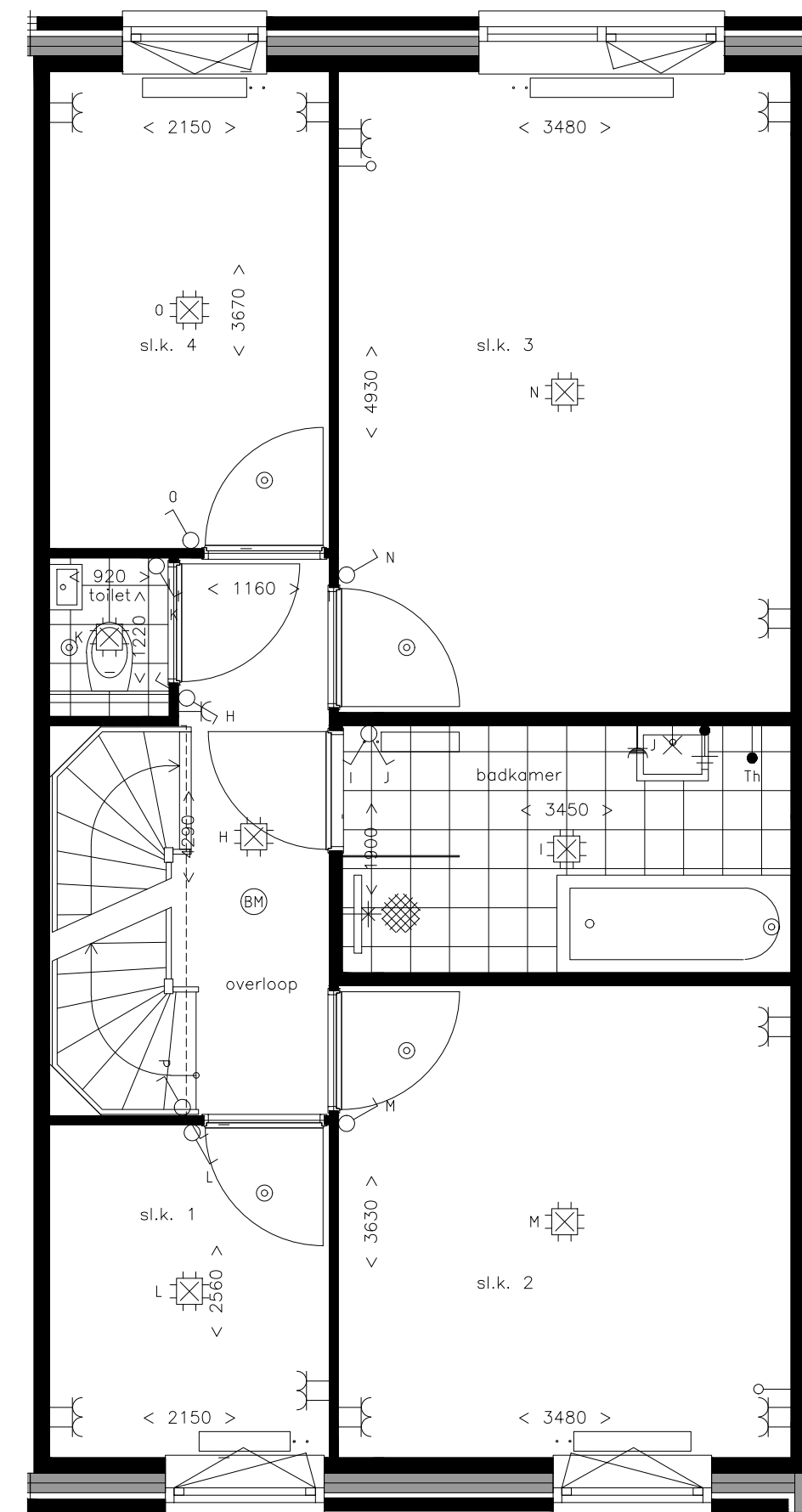
SITUATIE



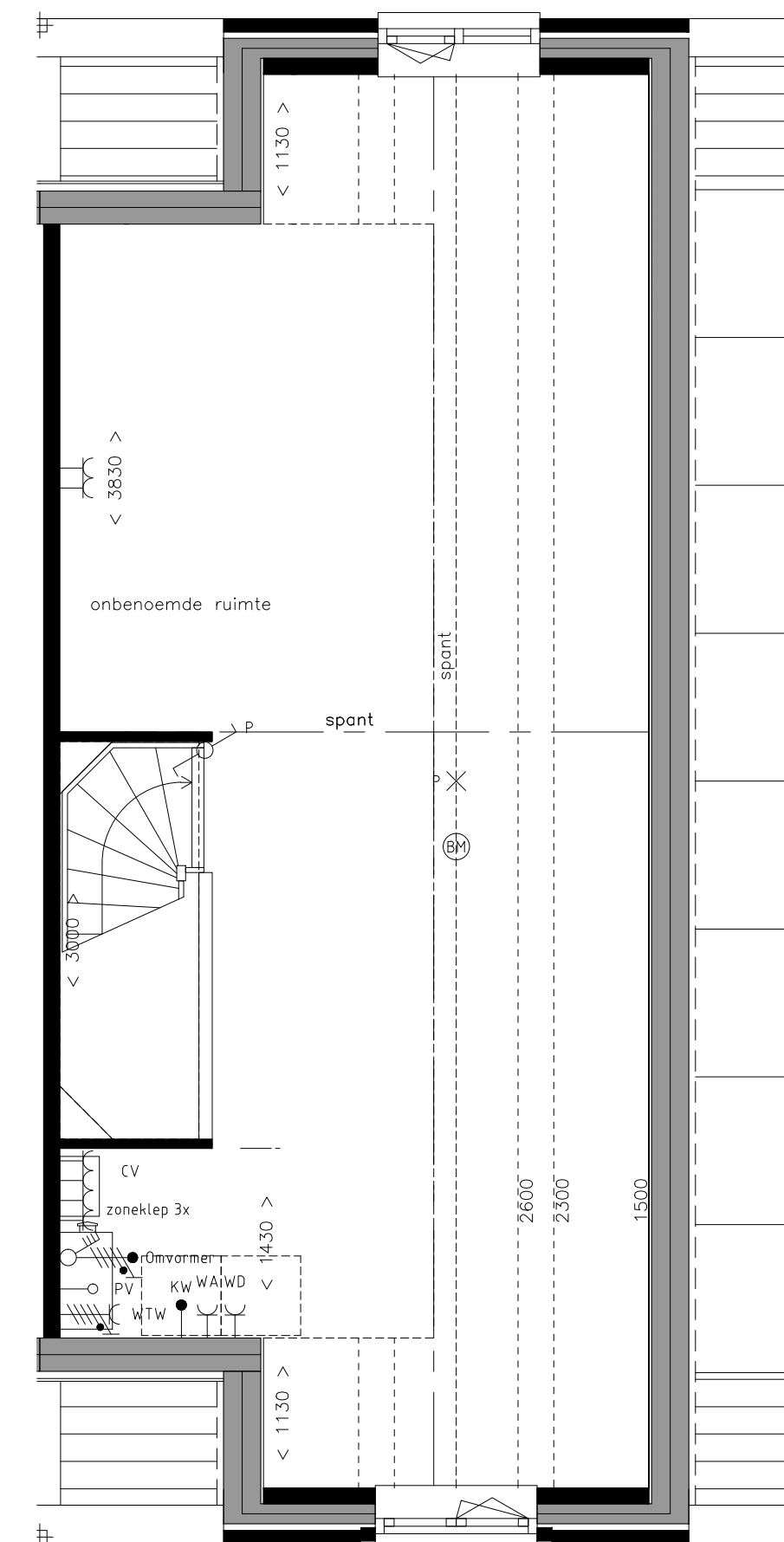
BERGING



BEGANE GROND



1e VERDIEPING



2e VERDIEPING

RENVOOI ELEKTRA		RENVOOI ELEKTRA	
	aansluitpunt licht		aansluitpunt gas
	armatuur voordeur		aansluitpunt koud water
	armatuur schemerschakelaar		aansluitpunt warm water
	aansluitpunt niet bedraad	RENVOOI INSTALLATIES	
	aansluitpunt bedraad (cai/tel/data)		hemelwaterafvoer
	aardingspunt		centrale verwarming unit
	deurbel		WTW-unit
	brandmelder		opstelplaats wasmachine
	centraaldoos met lichtpunt		opstelplaats wasdroger
	deurbel drukker		aan- of afzuigventiel
	schakelaar enkel		radiator (posities en afmeting zijn indicatief)
	schakelaar serie		verdelers vloerverwarming
	schakelaar wissel	RENVOOI BOUWKUNDIG	
	enkele wandcontactdoos		tegelwerk
	dubbele wandcontactdoos		kruipruimte
	aardmat		draai- kiepraam
	PV-panelen		
	posities zijn indicatief		

datum 12-02-2018	onderwerp verkooptekening	contactpersoon EHO	revisiedatum xx-xx-xxxx
projectnummer 10174031	formaat A1	projectadres Wilhelminaplatsoen, Diemen	versie A
projectnaam 10 The Post Diemen			schaal 1:50
Aalberts Bouw bv (088)-78 88 888 info@aalbertsbouw.nl aalbertsbouw.nl Postbus 18 1230 AA Nieuw Loosdrechtsedijk 105 Loosdrecht			documentnummer V-02